





**LEGENDA**

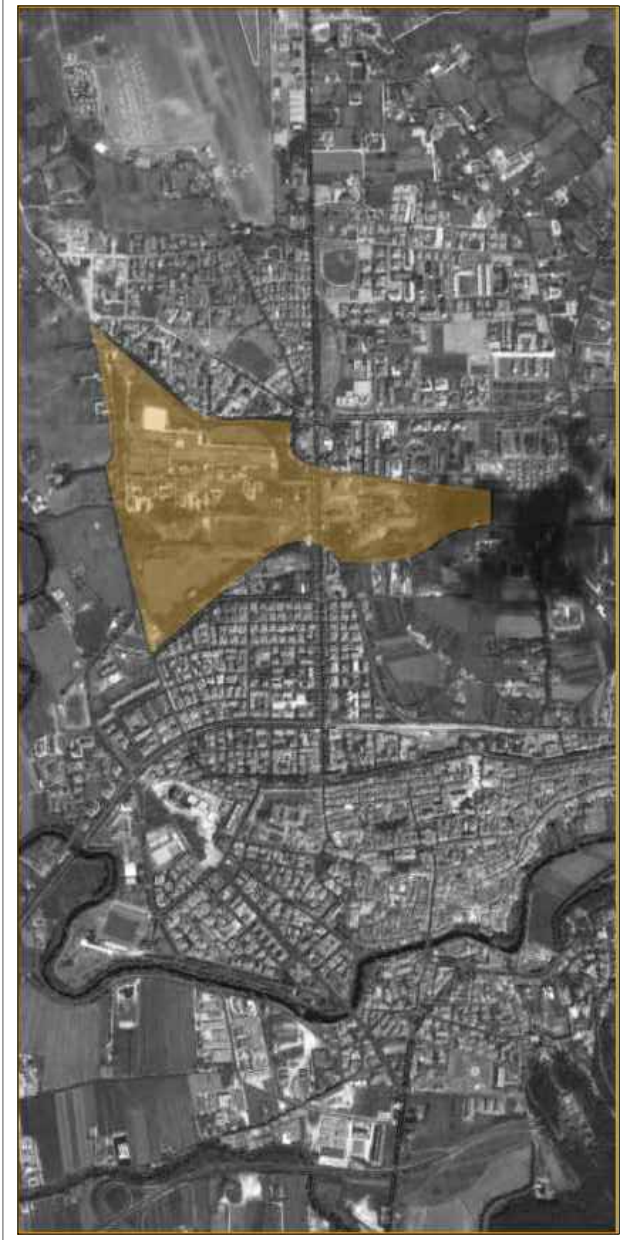
**VARIANTE GENERALE AL PRG  
ADOTTATA CON DELIBERAZIONE  
DEL CONSIGLIO COMUNALE  
n. 37 del 12.04.2002 e n. 6 del 12.02.2004**

-  SCUOLE PUBBLICHE E STRUTTURE DI INTERESSE COLLETTIVO
-  PARCHEGGI PUBBLICI A RASO E/O INTERRATI
-  PARCHEGGI DI SCAMBIO
-  VERDE PUBBLICO



**COMUNE DI RIETI**

PROGRAMMA PRELIMINARE PER IL RIORDINO URBANO E DELLE PERIFERIE  
AMBITO 1 - AREE EX INDUSTRIALI  
L.R. Lazio 26 giugno 1997, n. 22 - L.R. Lazio 11 agosto 2009, n. 21



**BANDO DI CONFRONTO CONCORRENZIALE**

**ALLEGATO B  
TAVOLE DI ANALISI**

**Progettazione:**

**SETTORE IV  
PIANIFICAZIONE E GESTIONE DEL TERRITORIO**

Arch. Manuela Rinaldi - Dirigente IV Settore  
Arch. Letizia Appolloni

**CRITEVAT**

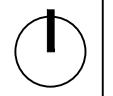
Centro Reatino di Ricerche di Ingegneria per la Tutela e la Valorizzazione dell' Ambiente e del Territorio

Universita' degli Studi di Roma "La Sapienza"

**GRUPPO DI LAVORO:**

Ing. Carlo Cecere - Direttore  
Ing. Francesco Rubeo - Responsabile Tecnico Scientifico  
Arch. Marta Chiogna  
Ing. Alessandra Galluzzi

TITOLO TAVOLA  
**STANDARD URBANISTICI**



NUMERO TAVOLA	FORMATO	SCALA	DATA DI EMISSIONE	REVISIONE
P06		1:10.000	MARZO 2011	00