

Legenda

Sistema del Paesaggio Naturale

- Paesaggio Naturale
- Paesaggio Naturale di Interesse
- Paesaggio Naturale Agreste
- Contorni forestali e corsi d'acqua

Sistema del Paesaggio Agrario

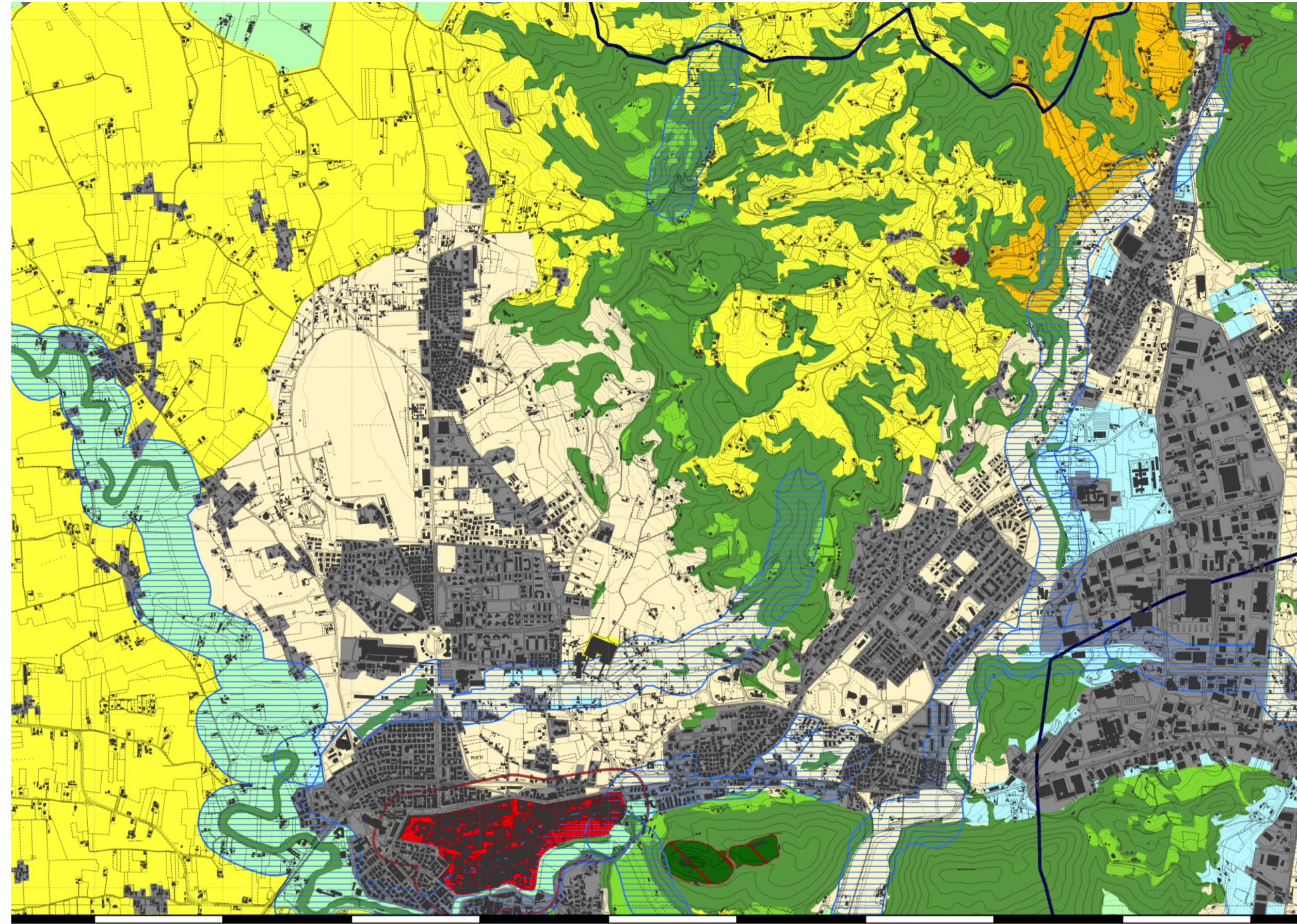
- Paesaggio Agrario di Interesse Naturale
- Paesaggio Agrario di Interesse
- Paesaggio Agrario di Interesse

Sistema del Paesaggio Inadattato

- Paesaggi dei Centri e Habitat Storici con valore storico di rispetto
- Parchi Urbani e Giardini Storici
- Paesaggi degli Insediamenti Urbani
- Paesaggi degli Insediamenti e Architetture
- Paesaggi dell'Infrastruttura Servizi Diffusi
- Reti Infrastrutturali e Servizi

Altre informazioni

- Area di tutela
- Punti di tutela
- Perimetri paesaggistici
- Ambiti di recupero e valorizzazione paesistica
- Perimetri con vincolo paesistico



Tav. A 1:2,08

Legenda

Individuazione degli immobili e delle aree di notevole interesse pubblico

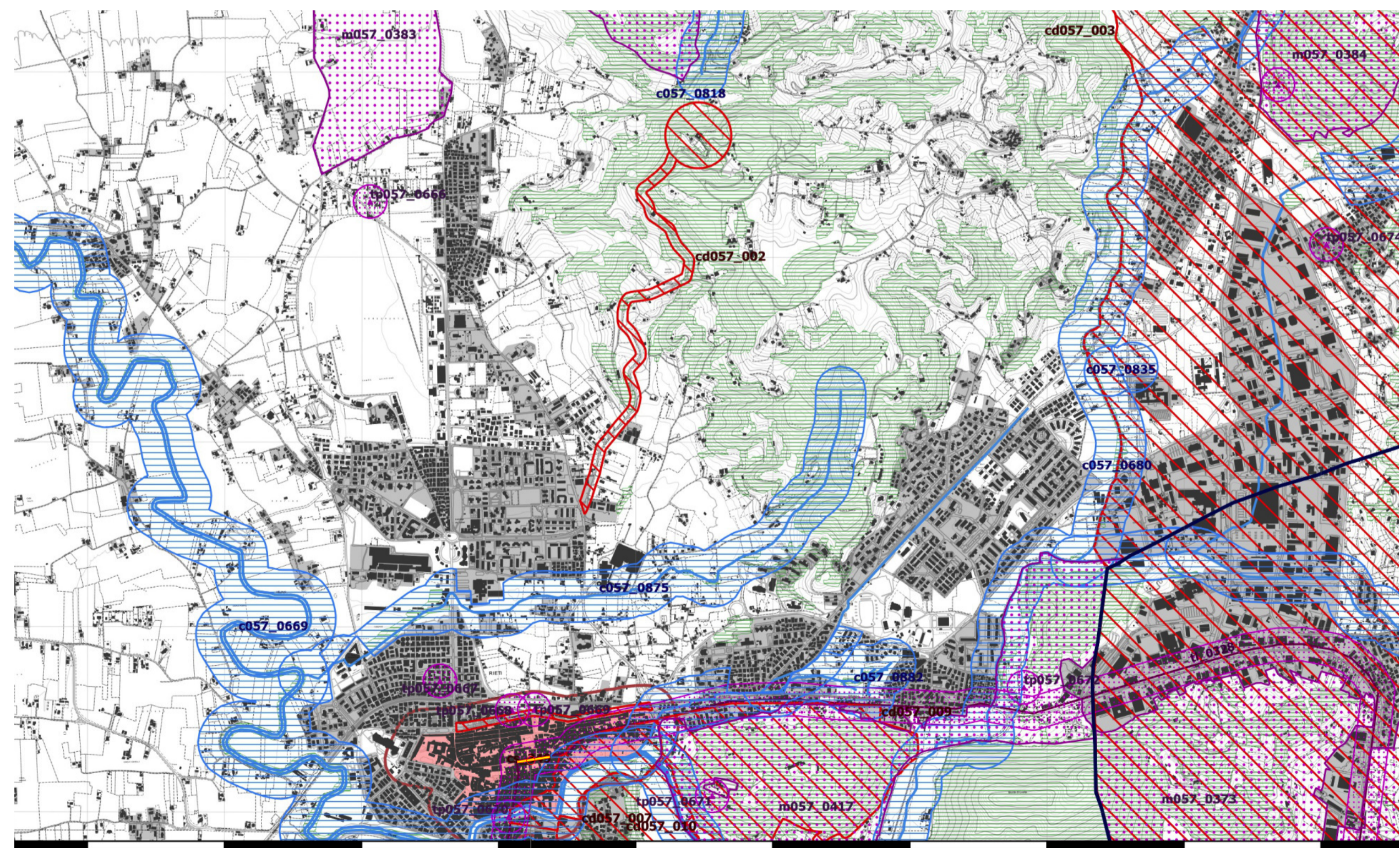
- Art. 114 co. 1 lett. a) del D.Lgs. 42/2004
- Art. 114 co. 1 lett. b) del D.Lgs. 42/2004
- Art. 114 co. 1 lett. c) del D.Lgs. 42/2004
- Art. 114 co. 1 lett. d) del D.Lgs. 42/2004
- Art. 114 co. 1 lett. e) del D.Lgs. 42/2004

Riscoperta delle aree tutelate per legge

- Art. 134 co. 1 lett. a) del D.Lgs. 42/2004
- Art. 134 co. 1 lett. b) del D.Lgs. 42/2004
- Art. 134 co. 1 lett. c) del D.Lgs. 42/2004
- Art. 134 co. 1 lett. d) del D.Lgs. 42/2004
- Art. 134 co. 1 lett. e) del D.Lgs. 42/2004
- Art. 134 co. 1 lett. f) del D.Lgs. 42/2004
- Art. 134 co. 1 lett. g) del D.Lgs. 42/2004
- Art. 134 co. 1 lett. h) del D.Lgs. 42/2004
- Art. 134 co. 1 lett. i) del D.Lgs. 42/2004
- Art. 134 co. 1 lett. l) del D.Lgs. 42/2004
- Art. 134 co. 1 lett. m) del D.Lgs. 42/2004
- Art. 134 co. 1 lett. n) del D.Lgs. 42/2004
- Art. 134 co. 1 lett. o) del D.Lgs. 42/2004
- Art. 134 co. 1 lett. p) del D.Lgs. 42/2004
- Art. 134 co. 1 lett. q) del D.Lgs. 42/2004
- Art. 134 co. 1 lett. r) del D.Lgs. 42/2004
- Art. 134 co. 1 lett. s) del D.Lgs. 42/2004
- Art. 134 co. 1 lett. t) del D.Lgs. 42/2004
- Art. 134 co. 1 lett. u) del D.Lgs. 42/2004
- Art. 134 co. 1 lett. v) del D.Lgs. 42/2004
- Art. 134 co. 1 lett. w) del D.Lgs. 42/2004
- Art. 134 co. 1 lett. x) del D.Lgs. 42/2004
- Art. 134 co. 1 lett. y) del D.Lgs. 42/2004
- Art. 134 co. 1 lett. z) del D.Lgs. 42/2004

Individuazione del patrimonio identitario regionale

- Art. 135 co. 1 del D.Lgs. 42/2004
- Art. 135 co. 2 del D.Lgs. 42/2004
- Art. 135 co. 3 del D.Lgs. 42/2004
- Art. 135 co. 4 del D.Lgs. 42/2004
- Art. 135 co. 5 del D.Lgs. 42/2004
- Art. 135 co. 6 del D.Lgs. 42/2004
- Art. 135 co. 7 del D.Lgs. 42/2004
- Art. 135 co. 8 del D.Lgs. 42/2004
- Art. 135 co. 9 del D.Lgs. 42/2004
- Art. 135 co. 10 del D.Lgs. 42/2004
- Art. 135 co. 11 del D.Lgs. 42/2004
- Art. 135 co. 12 del D.Lgs. 42/2004
- Art. 135 co. 13 del D.Lgs. 42/2004
- Art. 135 co. 14 del D.Lgs. 42/2004
- Art. 135 co. 15 del D.Lgs. 42/2004
- Art. 135 co. 16 del D.Lgs. 42/2004
- Art. 135 co. 17 del D.Lgs. 42/2004
- Art. 135 co. 18 del D.Lgs. 42/2004
- Art. 135 co. 19 del D.Lgs. 42/2004
- Art. 135 co. 20 del D.Lgs. 42/2004
- Art. 135 co. 21 del D.Lgs. 42/2004
- Art. 135 co. 22 del D.Lgs. 42/2004
- Art. 135 co. 23 del D.Lgs. 42/2004
- Art. 135 co. 24 del D.Lgs. 42/2004
- Art. 135 co. 25 del D.Lgs. 42/2004
- Art. 135 co. 26 del D.Lgs. 42/2004
- Art. 135 co. 27 del D.Lgs. 42/2004
- Art. 135 co. 28 del D.Lgs. 42/2004
- Art. 135 co. 29 del D.Lgs. 42/2004
- Art. 135 co. 30 del D.Lgs. 42/2004
- Art. 135 co. 31 del D.Lgs. 42/2004
- Art. 135 co. 32 del D.Lgs. 42/2004
- Art. 135 co. 33 del D.Lgs. 42/2004
- Art. 135 co. 34 del D.Lgs. 42/2004
- Art. 135 co. 35 del D.Lgs. 42/2004
- Art. 135 co. 36 del D.Lgs. 42/2004
- Art. 135 co. 37 del D.Lgs. 42/2004
- Art. 135 co. 38 del D.Lgs. 42/2004
- Art. 135 co. 39 del D.Lgs. 42/2004
- Art. 135 co. 40 del D.Lgs. 42/2004
- Art. 135 co. 41 del D.Lgs. 42/2004
- Art. 135 co. 42 del D.Lgs. 42/2004
- Art. 135 co. 43 del D.Lgs. 42/2004
- Art. 135 co. 44 del D.Lgs. 42/2004
- Art. 135 co. 45 del D.Lgs. 42/2004
- Art. 135 co. 46 del D.Lgs. 42/2004
- Art. 135 co. 47 del D.Lgs. 42/2004
- Art. 135 co. 48 del D.Lgs. 42/2004
- Art. 135 co. 49 del D.Lgs. 42/2004
- Art. 135 co. 50 del D.Lgs. 42/2004
- Art. 135 co. 51 del D.Lgs. 42/2004
- Art. 135 co. 52 del D.Lgs. 42/2004
- Art. 135 co. 53 del D.Lgs. 42/2004
- Art. 135 co. 54 del D.Lgs. 42/2004
- Art. 135 co. 55 del D.Lgs. 42/2004
- Art. 135 co. 56 del D.Lgs. 42/2004
- Art. 135 co. 57 del D.Lgs. 42/2004
- Art. 135 co. 58 del D.Lgs. 42/2004
- Art. 135 co. 59 del D.Lgs. 42/2004
- Art. 135 co. 60 del D.Lgs. 42/2004



Tav. B 1:2,08

tratto di via Garibaldi soggetto a vincolo paesaggistico

