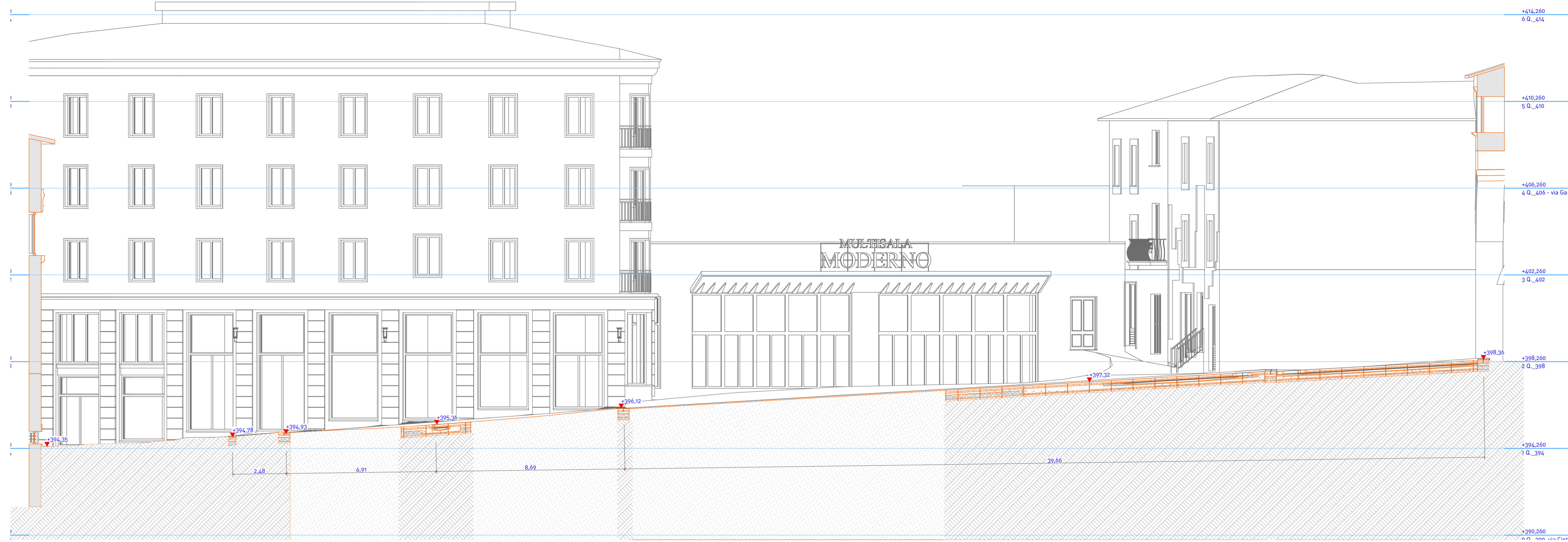
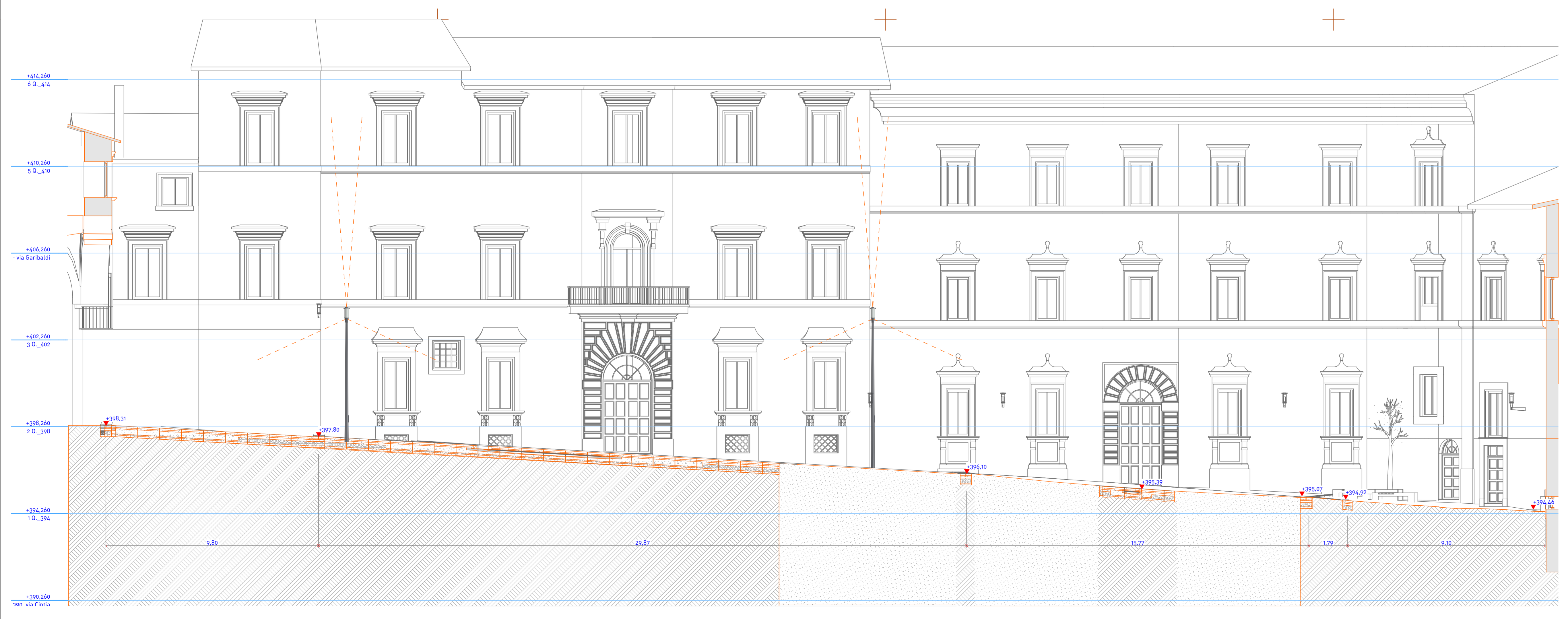


VC1\_01 Sezione via Cintia 1:100



VC1\_04 Sezione via Cintia 1:100



VC1\_03 Sezione via Cintia 1:100



VC1\_02 Sezione via Cintia 1:100

Storico revisioni:

Rev.	Aut.	Desc.	Data

NOTE

#Note

4 D\_056 - Via Ga

3 D\_062

3 D\_062

3 D\_062

3 D\_062

3 D\_062

3 D\_062

3 D\_062

3 D\_062

3 D\_062

3 D\_062

3 D\_062

3 D\_062

3 D\_062

3 D\_062

3 D\_062

3 D\_062

3 D\_062

3 D\_062

3 D\_062

3 D\_062

3 D\_062

3 D\_062

3 D\_062

3 D\_062

3 D\_062

3 D\_062

3 D\_062

Archi: Serie: Tavola:

**B.2.4**

CITTÀ DI RIETI  
CENTRO ITALIA

Finanziato dall'Unione europea  
NextGenerationEU

Mims  
Ministero delle Infrastrutture e della Mobilità Sostenibile

Italiadomani  
DIPARTIMENTO REGIONALE

PINQUA: Programma Innovativo per la Qualità dell'Abitare

RI-CENTRO: RETE VIARIA: VIA CINTIA, VIA GARIBALDI

Prodotto nel quadro del PNRR - Investimenti 2.1  
Decreto MISE n. 804 del 28.06.2022  
CUP: P13C1900005  
CSP: 0000000000

PROGETTO ESECUTIVO

**PITONI**

Via E. Mattei 4 02042 Lariano (RI)  
Tel. 075 4791111 - Fax 075 4791112  
Arch. Fabio PITONI

Coordinamento specialistico:  
Ingegnere Roberto BUCCONI  
Via Roma 40/A 02042 Lariano (RI)  
R.U.P.  
Arch. Stefano SPADONI

Coordinamento generale:  
Area A Centro Storico  
Comune di RIETI

VIA CINTIA SEZIONI

Serie / Partecipazione:  
**B.2 / PROGETTO**

Stato del disegno: dicembre 2023

Layer	Layer	Col.
B.2.4	24/53	R_06