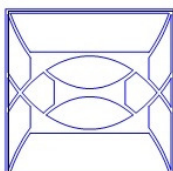




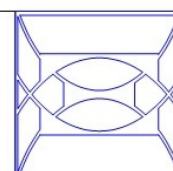
Intervento denominato "RI-CENTRO piazza del Suffragio"  
nel Comune di Rieti (RI), finanziato con fondi PNRR - M5C

Misura 2.3. CUP F13D21005300006 - CIG 9501589F46



STUDIO DI ARCHITETTURA - INGEGNERIA - URBANISTICA  
RESTAURO - ARREDAMENTO DEGLI INTERNI

02100 RIETI - Via Garibaldi, 224  
Tel. (\*\*)39 (0)746/251254 - Fax. (\*\*)39 (0)746/251254



<b>PROVINCIA DI RIETI</b>		<b>COMUNE DI RIETI</b>	
<b>OPERA</b> Progetto ESECUTIVO Sistemazione di Piazza Chiesa del Suffragio			
<b>OGGETTO</b> Relazione Fotografica		<b>COMMITTENTE</b> Comune di Rieti	<b>ALLEGATO</b> <b>A6</b>
<b>PROGETTISTA</b> Stefano Eleuteri Architetto (O.A.RI. 237)	<b>CON</b> Giovanni Tomassetti Architetto (O.A.RI. 226)  Anna Caprioli Architetto (O.A.TR. 679)  Marco Poddi Architetto (O.A.TR. 738)	Rup Arch. Stefano Spadoni	<b>SCALA</b> Varie  <b>PROT.</b>  <b>RIETI, li</b> <b>dicembre</b> <b>2023</b>
I disegni sono proprietà privata. La riproduzione anche parziale sarà perseguita ai sensi di legge.			

### Pianta storica con punti di vista



Catasto d'impianto con il posizionamento dell'antica Chiesa del Suffragio ancora in situ

### Pianta storica



Catasto Gregoriano ( 1800 ) con il posizionamento dell'antica Chiesa del Suffragio ancora in situ

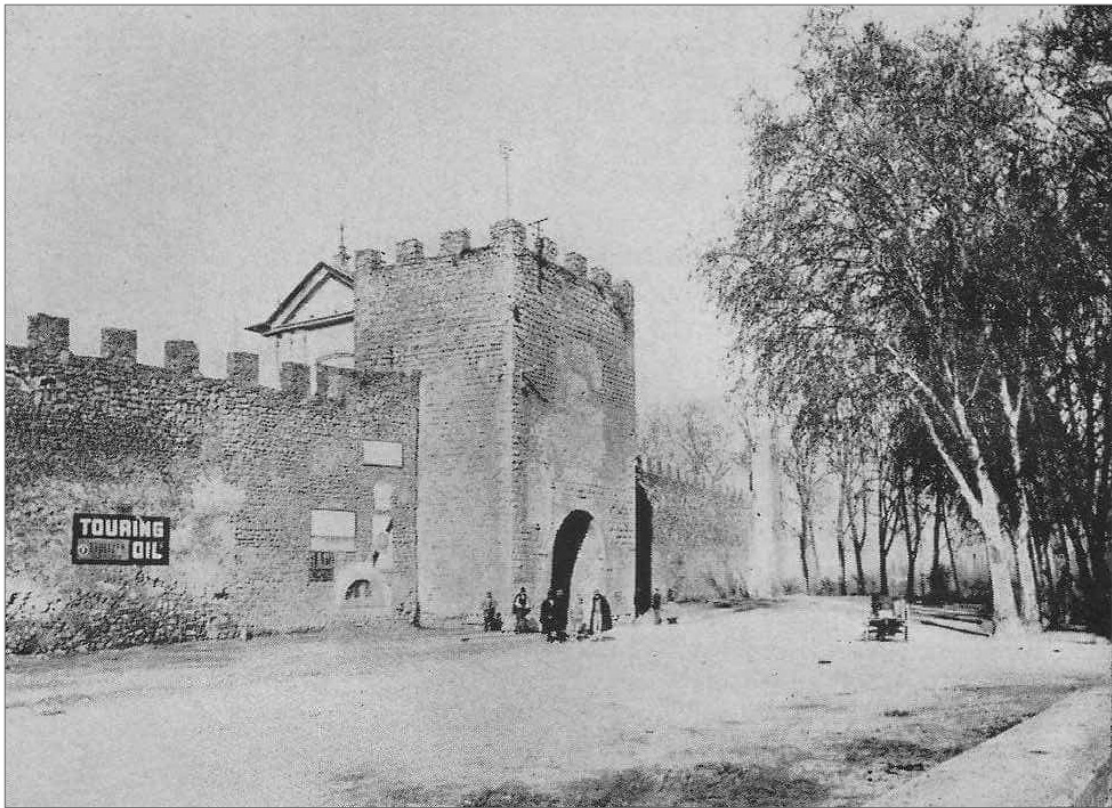


Foto Storica, fine 1800, con le mura e la Chiesa prima dell'abbattimento

Foto\_1

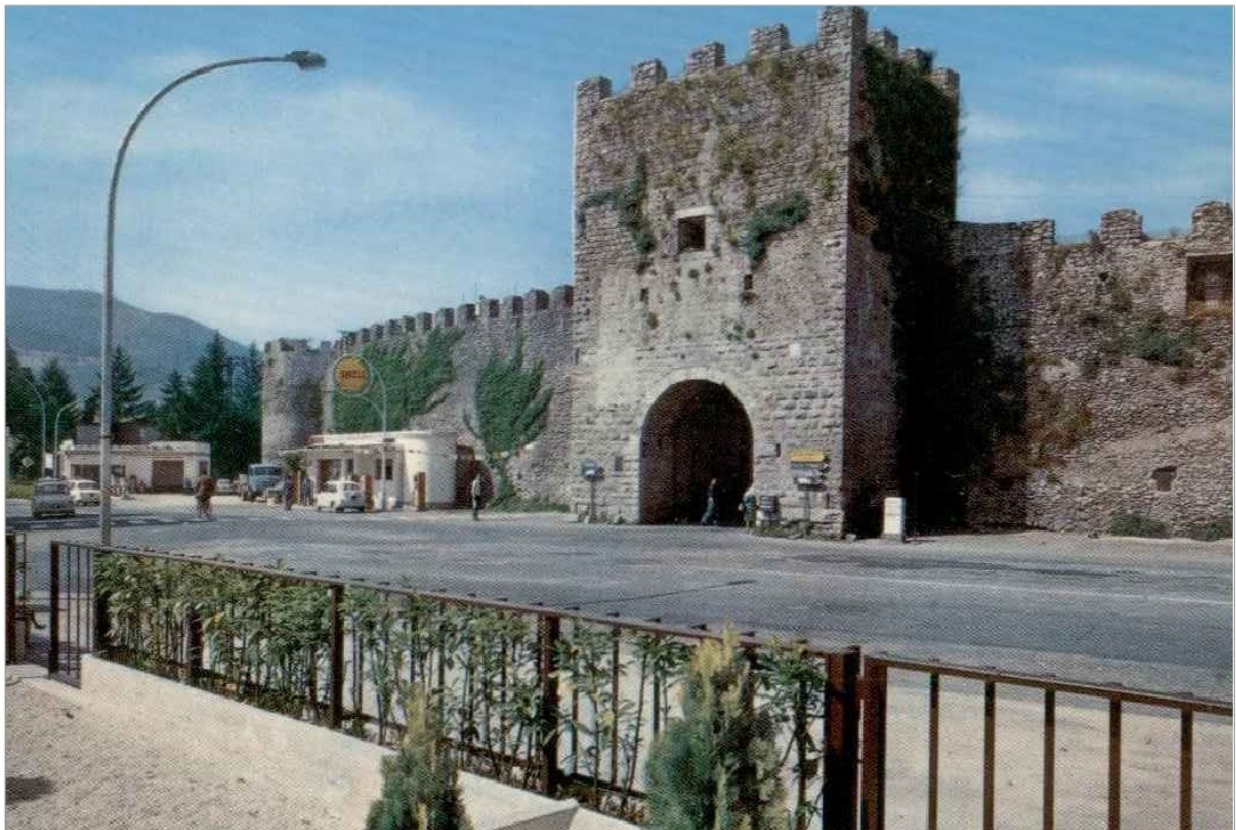
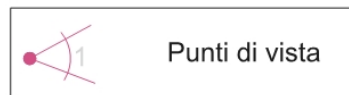


Foto precedente al 1960 con la Chiesa già demolita ma con i fornicci ancora chiusi

Foto\_2

### Pianta attuale con punti di vista



Foto\_3



Foto\_4



Foto\_5



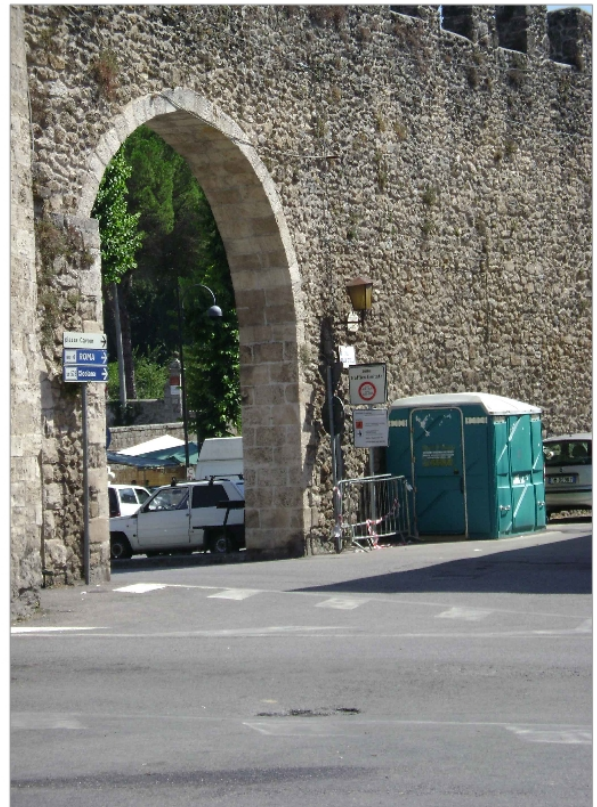
Foto\_6



Foto\_7



Foto\_8



Foto\_9